

KÓTOVÁNO V MILIMETRECH
±0,000 = 488,350 m.n.m.Bpv




EVROPSKÁ UNIE
EVROPSKÝ FOND PRO REGIONÁLNÍ ROZVOJ
ŠANCE PRO VÁŠ ROZVOJ



MINISTERSTVO
KULTURY



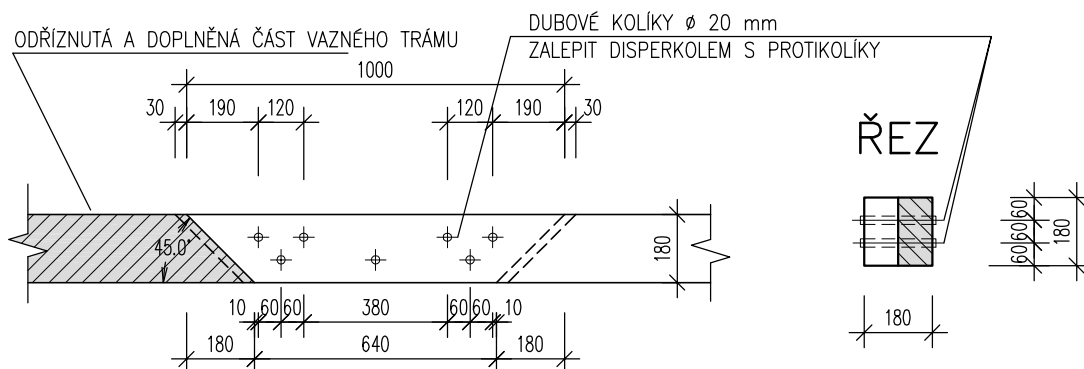
zpracovatel (pod)souboru		<div><div><div>sdružení statiků Týnská 7, Praha 1 TEL.: 222320373 sstik@razdva.cz</div></div></div>	OZNAČENÍ ZPRACOVATELE IČD
Odpovědný projektant	Vypracoval		Kontroloval
Ing. Ladislav Košťál	Ing. Ladislav Košťál	Ing. Ladislav Košťál	

AUTOR NÁVRHU:	VYPRACOVAL:	ZODPOVĚDNÝ PROJEKTANT:	GENERÁLNÍ PROJEKTANT - SDRUŽENÍ	
Ing. arch. Jakub Masák Ing. arch. Václav Adamovský Ing. arch. Jan Čepelák			 ING. ARCH. JAKUB MASÁK ING. ARCH. MICHALA MASÁKOVÁ Masák & Partner KOŠEVELTOVA 391/73, PRAHA 6 WWW.MASAK-PARTNER.CZ studio ING. ARCH. VÁCLAV ADAMOVSKÝ autorizovaný architekt REKONSTRUKCE ZMĚNY STAVEB METROPROJEKT	
HIP: Václav Jankovský, DiS.			STUPEŇ PROJEKTU: DPS	
STAVEBNÍK: Město Český Krumlov, Svornosti 1, Český Krumlov, IČ: 00245836			DATUM: 09/2011	Č. PARÉ:
AKCE: OPRAVA A REKONSTRUKCE AREÁLU KLÁŠTERŮ ČESKÝ KRUMLOV - AREÁL BÝVALÉHO KLÁŠTERA ŘÁDU SV. KLÁRY			MĚŘÍTKO: 1:20	
ČÁST: STAVEBNĚ KONSTRUKČNÍ ČÁST			ČÁST: A.2.	
VÝKRES: DETAILY OPRAV POŠKOZENÝCH ČÁSTÍ DŘEVĚNÝCH PRVKŮ			Č. VÝKRESU: A.2.6	

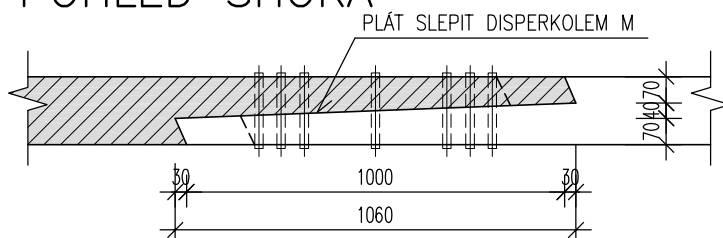


NASTAVENÍ VAZNICE A RÁKOSNÍKU

POHLED Z BOKU

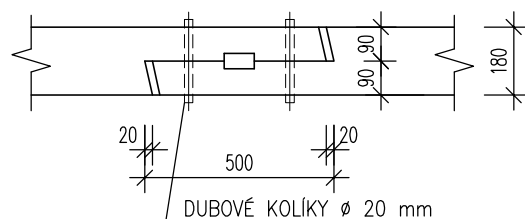


POHLED SHORA

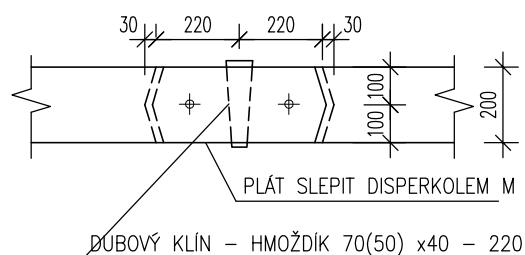


NASTAVENÍ POZEDNICE

POHLED Z BOKU



POHLED SHORA

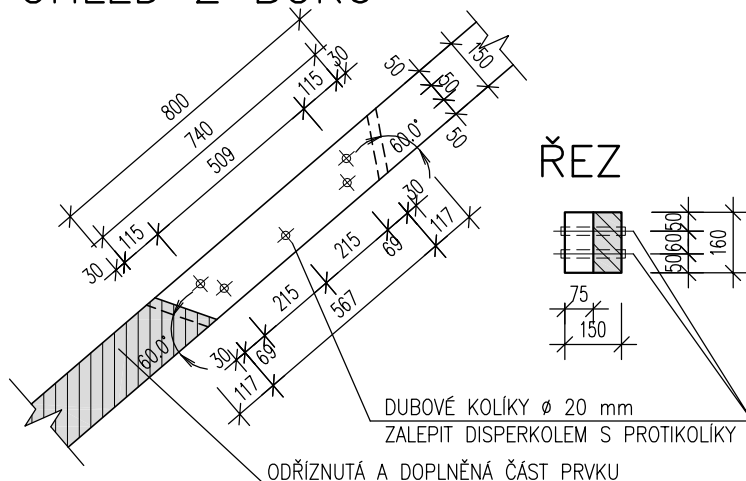


POZNÁMKA: ROZMĚRY PRŮŘEZŮ SE U JEDNOTLIVÝCH TRÁMŮ LIŠÍ, DETAILS SE MUSÍ UPRAVIT PODLE SKUTEČNOSTÍ!

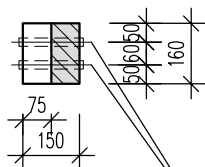
NASTAVENÍ KROKVE A NÁMĚTKU

– SROVNÁNÍ NASTAVENÉ ČÁSTI POŘÍZEM DLE PROFILU PŮVODNÍ KROKVE PROVÁDĚT AŽ PO VYSCHNUTÍ DŘEVA !!

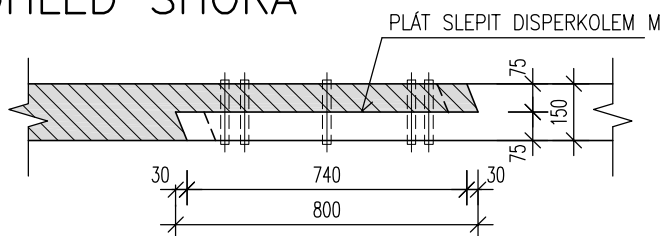
POHLED Z BOKU



ŘEZ



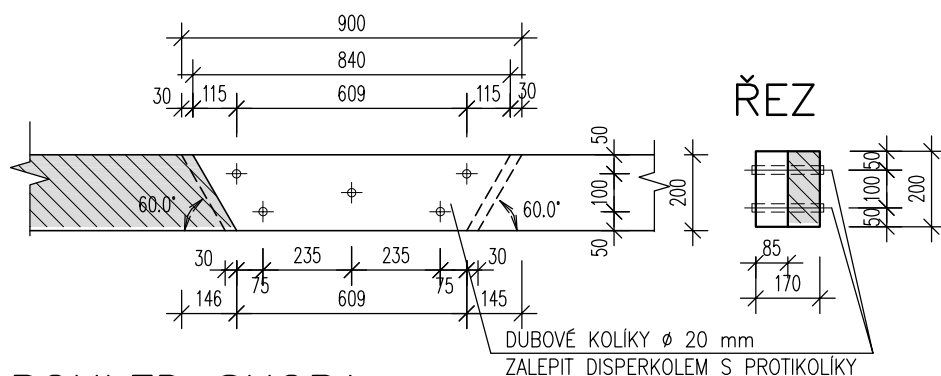
POHLED SHORA



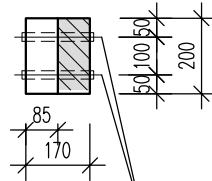
NASTAVENÍ HAMBALKU

– SROVNÁNÍ NASTAVENÉ ČÁSTI POŘÍZEM DLE PROFILU PŮVODNÍHO PRVKU PROVÁDĚT AŽ PO VYSCHNUTÍ DŘEVA !!

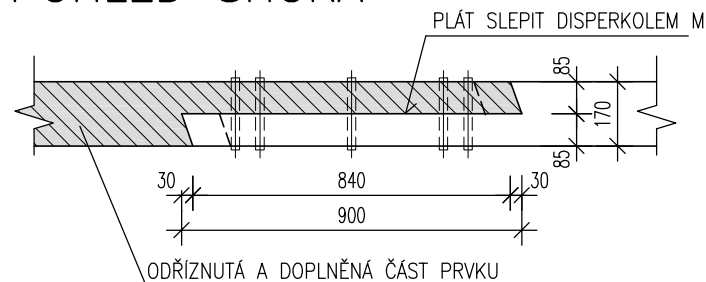
POHLED Z BOKU



ŘEZ



POHLED SHORA

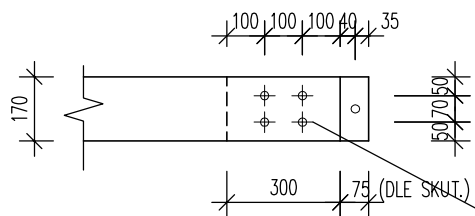


POZNÁMKA: ROZMĚRY PRŮŘEZŮ SE U JEDNOTLIVÝCH TRÁMŮ LIŠÍ, DETAILS SE MUSÍ UPRAVIT PODLE SKUTEČNOSTÍ!

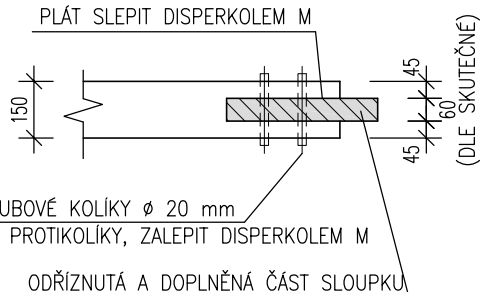
OPRAVA ČEPU PAŽDÍKU ZAVĚTROVÁNÍ DUBOVOU VLOŽKOU - PROTÉZOU

VLOŽKY BUDOU VŽDY DUBOVÉ
TLOUŠŤKA, ŠÍŘKA A DÉLKA BUDOU UPRAVENY DLE TVARU SPOJE
A PROFILU PRVKU S PORUŠENÝM ČEPEM

POHLED Z BOKU



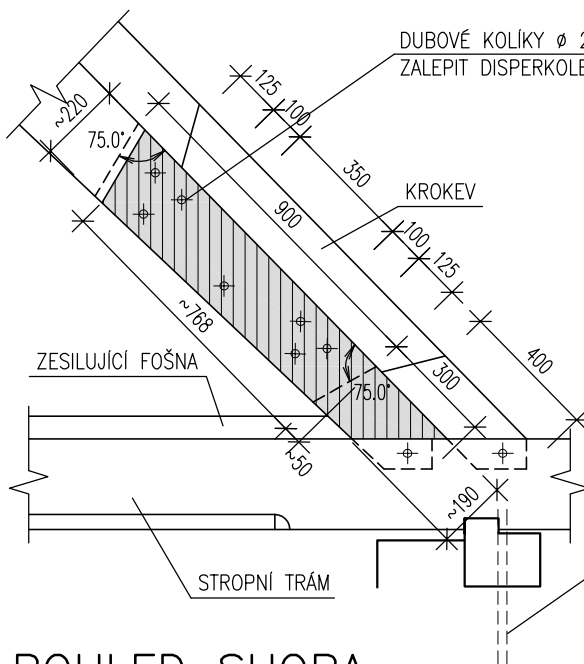
POHLED SHORA



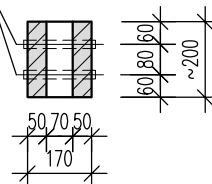
NASTAVENÍ SLOUPKU

SLOUPKY JSOU PROMĚNNÉHO PROFILU (ŠÍŘKY), – U PLÁTŮ JE NUTNÉ ŠÍŘKU ODVODIT DLE POLOHY SPOJE
– SROVNÁNÍ NASTAVENÉ ČÁSTI POŘÍZEM DLE PROFILU PŮVODNÍHO PRVKU PROVÁDĚT AŽ PO VYSCHNUTÍ DŘEVA !!

POHLED Z BOKU

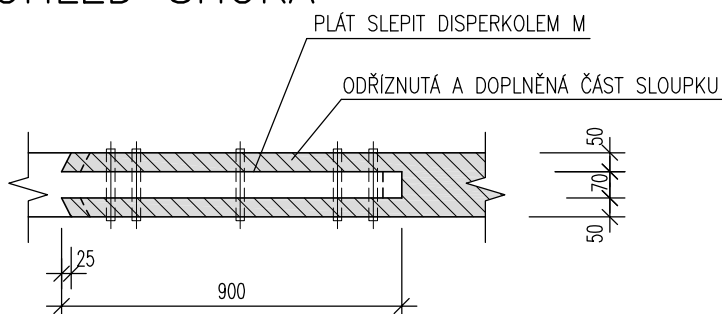


ŘEZ



NOVOU POZEDNICI KOTVIT KE ZDIVU DUBOVÝMI KOLÍKY
Ø 32 mm VLEPENÝMI SYNTETICKOU PRYSKYŘICÍ
DO VYVRTANÝCH OTVORŮ Ø 50 mm HL. 600 mm
VE VZDÁLENOSTECH cca 1,8 m

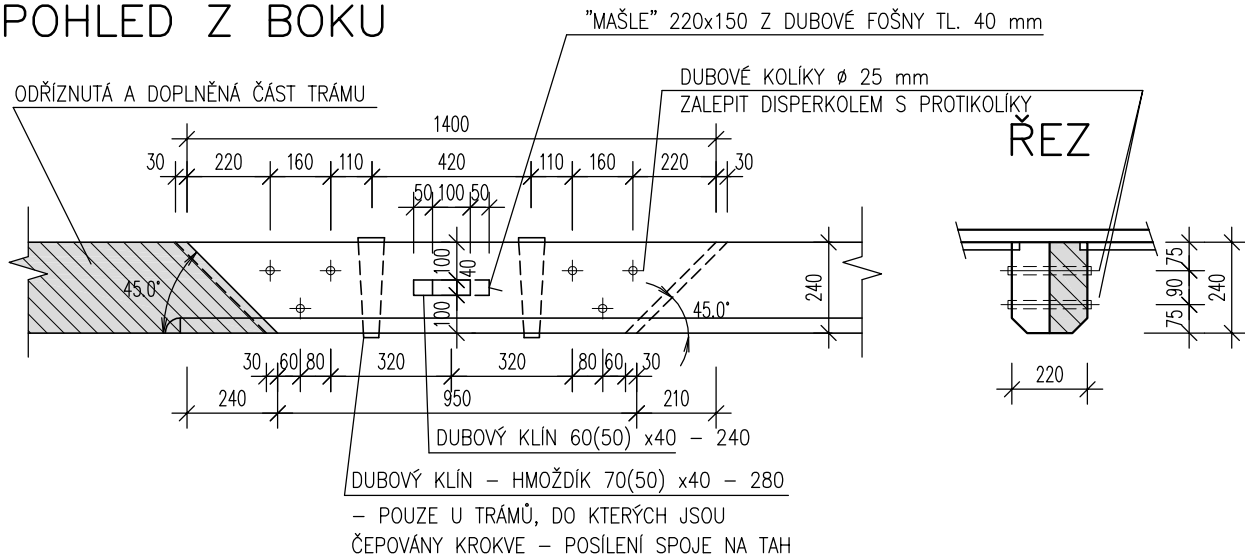
POHLED SHORA



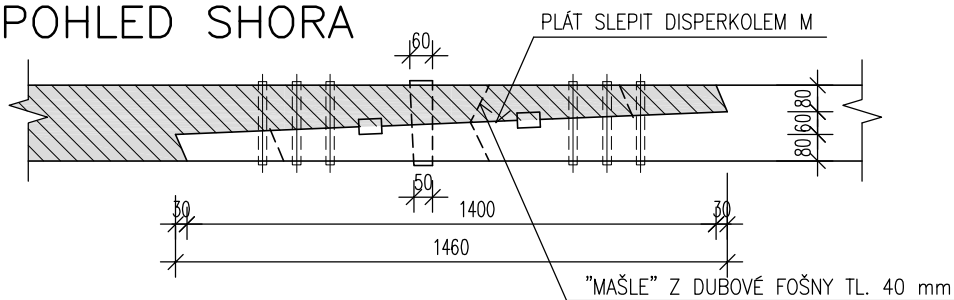
POZNÁMKA: ROZMĚRY PRŮŘEZŮ SE U JEDNOTLIVÝCH TRÁMŮ LIŠÍ, DETAILS SE MUSÍ UPRAVIT PODLE SKUTEČNOSTI!

NASTAVENÍ STROPNÍHO TRÁMU

POHLED Z BOKU



POHLED SHORA



POZNÁMKA: ROZMĚRY PRŮŘEZŮ SE U JEDNOTLIVÝCH TRÁMŮ LIŠÍ, DETAILS SE MUSÍ UPRAVIT PODLE SKUTEČNOSTÍ!